

PERCEPTION DE L'IMPACT DES HABITATS INSTABLES, INDIGNES, INFORMELS ET INSALUBRES SUR LA SANTÉ DES FEMMES ENCEINTES ET EN POST-PARTUM

Giulio Borghi¹, Pascal Caillet², Sylvaine Devriendt¹, Maxime Lebeau², Maud Poirier³, Juan-Diego Poveda⁴

- 1. Regional Delegation of Pays de la Loire, Médecins du Monde, Nantes, France.
- 2. Nantes Université, CHU Nantes, Public Health Department, Nantes, France.
- 3. Nantes Université, CHU Nantes, Department of Gynecology and Obstetrics, Nantes, France.
- 4. Research and Knowledge Management Unit, Médecins du Monde, Saint Denis, France.

Introduction

La proportion de femmes au sein de la population sans domicile n'a cessé d'augmenter en Europe ces dernières années, et également celle des femmes occupant un logement 4i (instable, indigne, informel, insalubre) lors de leur grossesse et de leur sortie de maternité. L'objectif de cette étude était de décrire la perception de ces dernières de l'impact des habitats 4i sur leur santé.

Méthode

Des entretiens semi-structurés ont été menés avec 10 femmes enceintes et 10 femmes en période postnatale en situation de sans-abrisme dans la région métropolitaine de Nantes, ainsi qu'avec six personnes proches. Une analyse thématique a été réalisée pour identifier les principaux thèmes et sous-thèmes. Des éléments détaillés sont disponibles dans la publication suivante: Borghi G *et al.* The perceived impact of homelessness on health during pregnancy and the postpartum period: A qualitative study carried out in the metropolitan area of Nantes, France. PLoS One. 2023 Feb 1;18(2):e0280273. doi: 10.1371/journal.pone.0280273

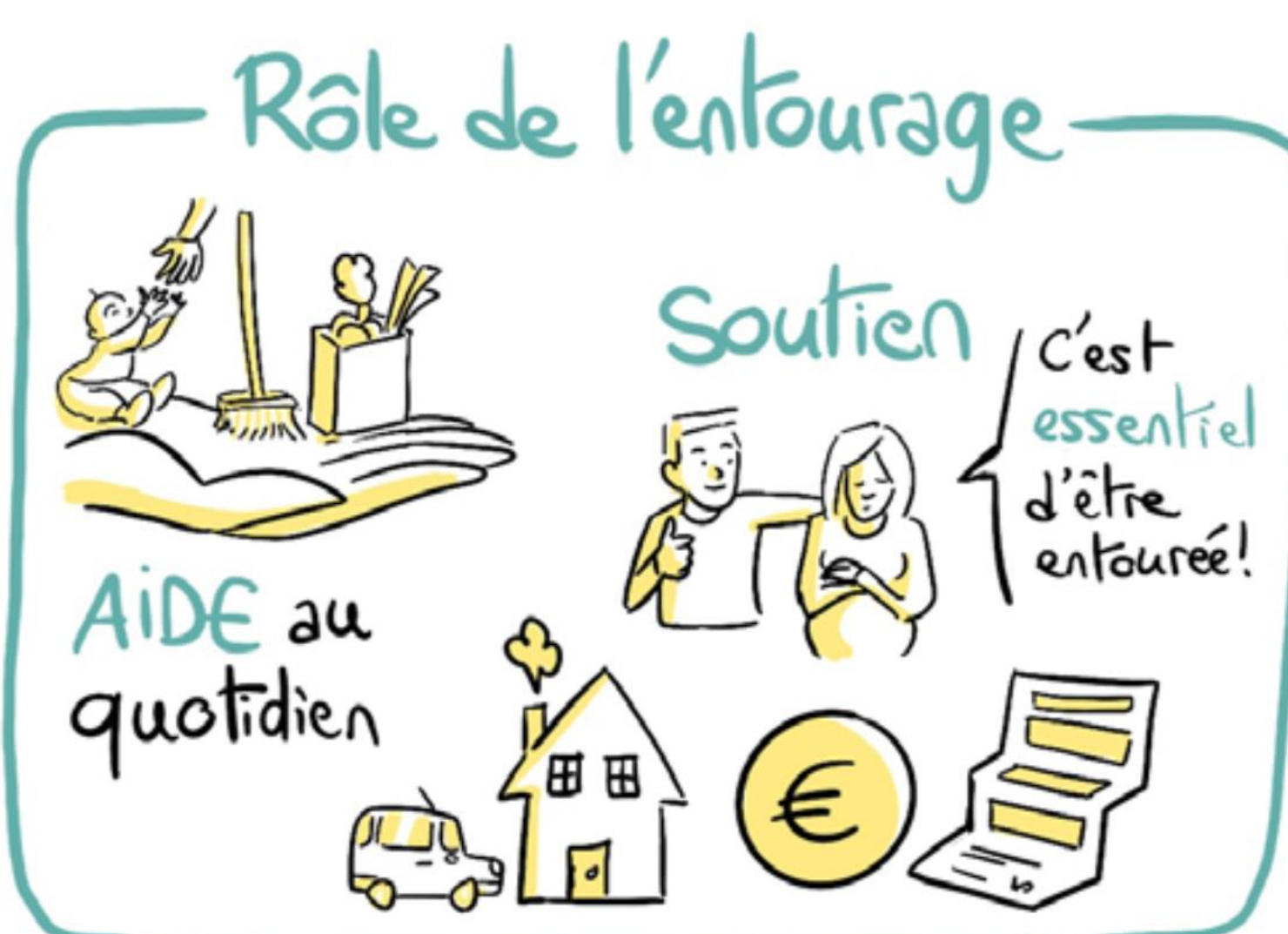


Résultats

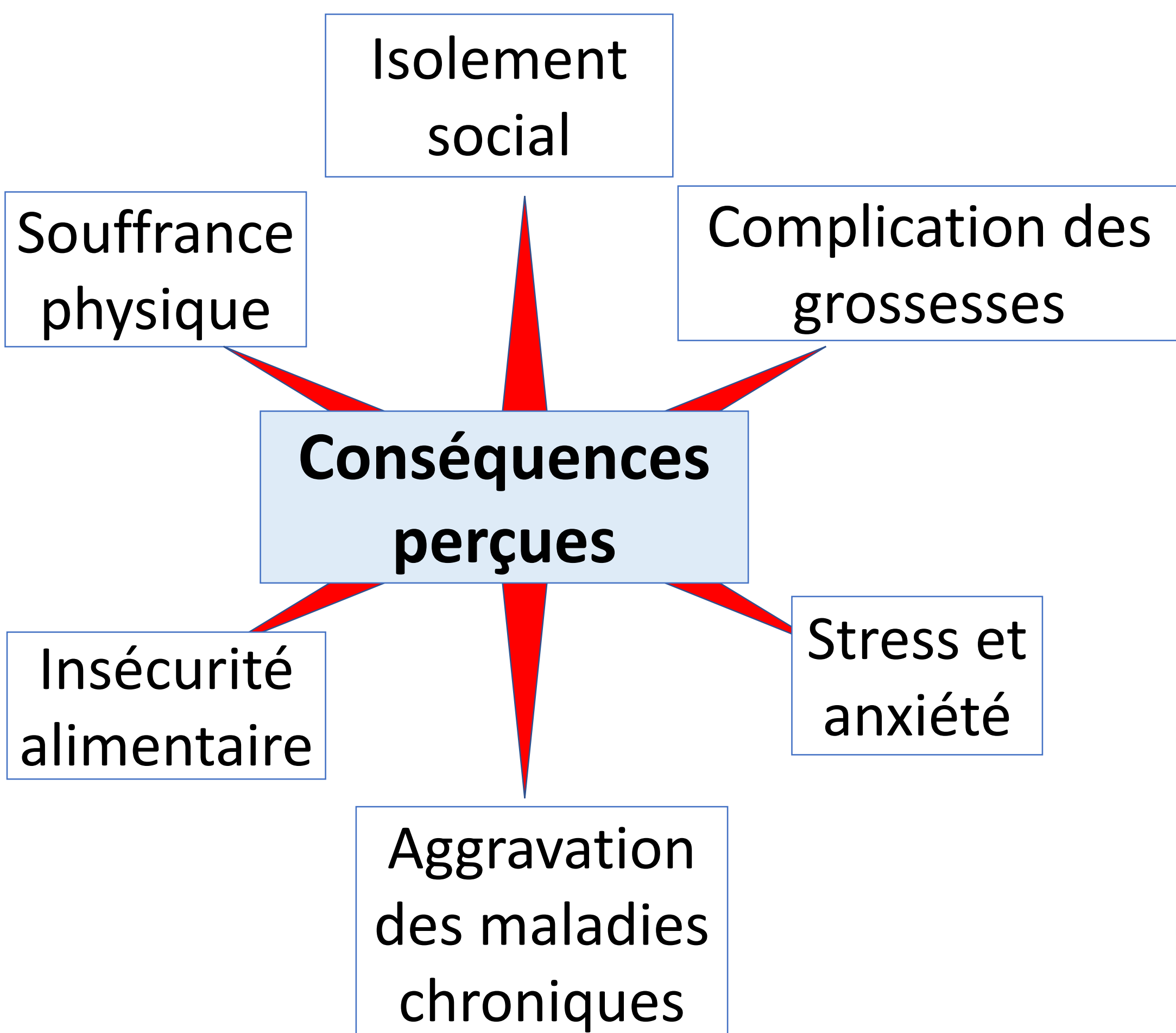
Focus grossesse



Eléments mitigateurs



Synthèse en 3 priorités



Pistes d'action

